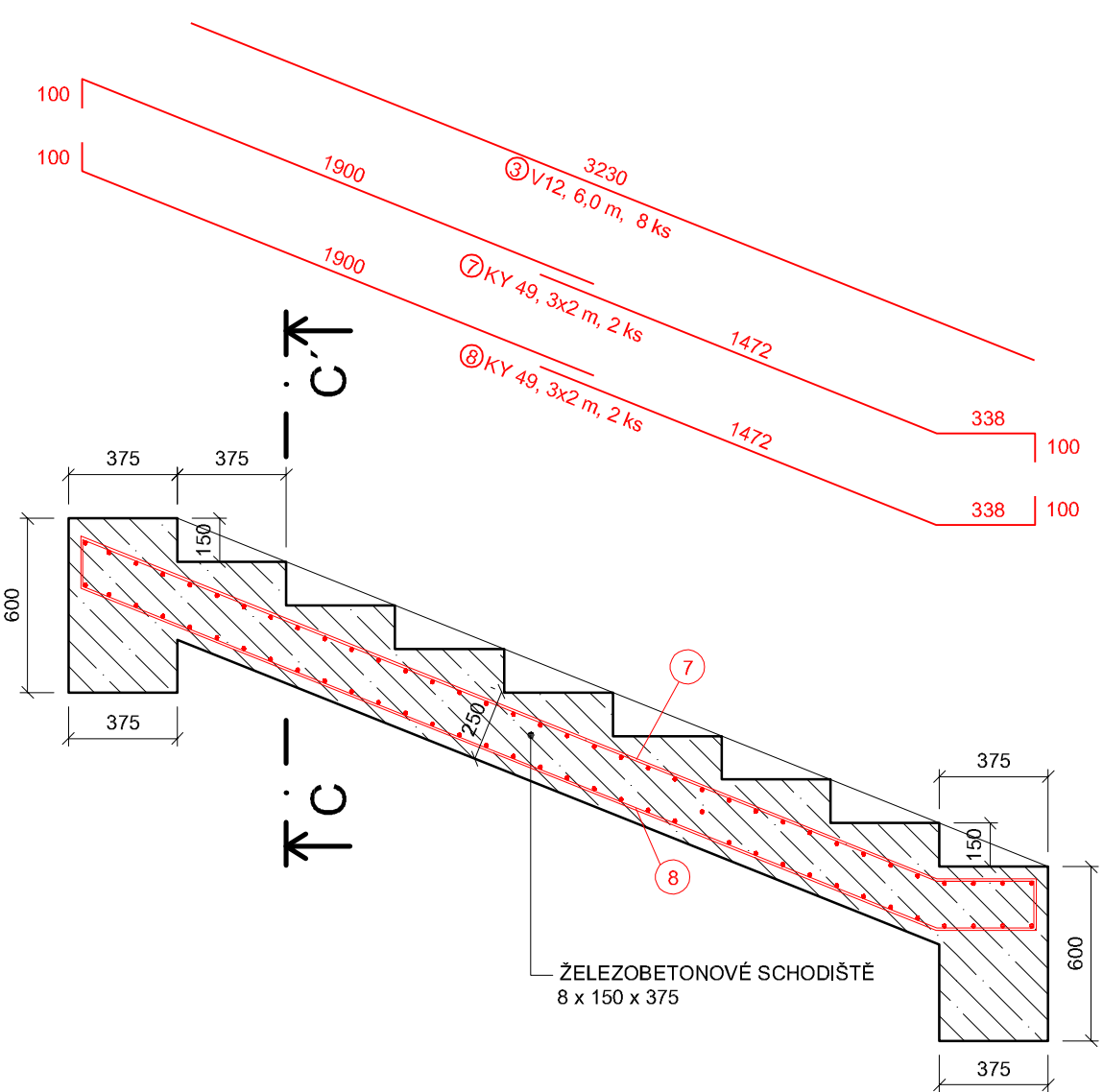
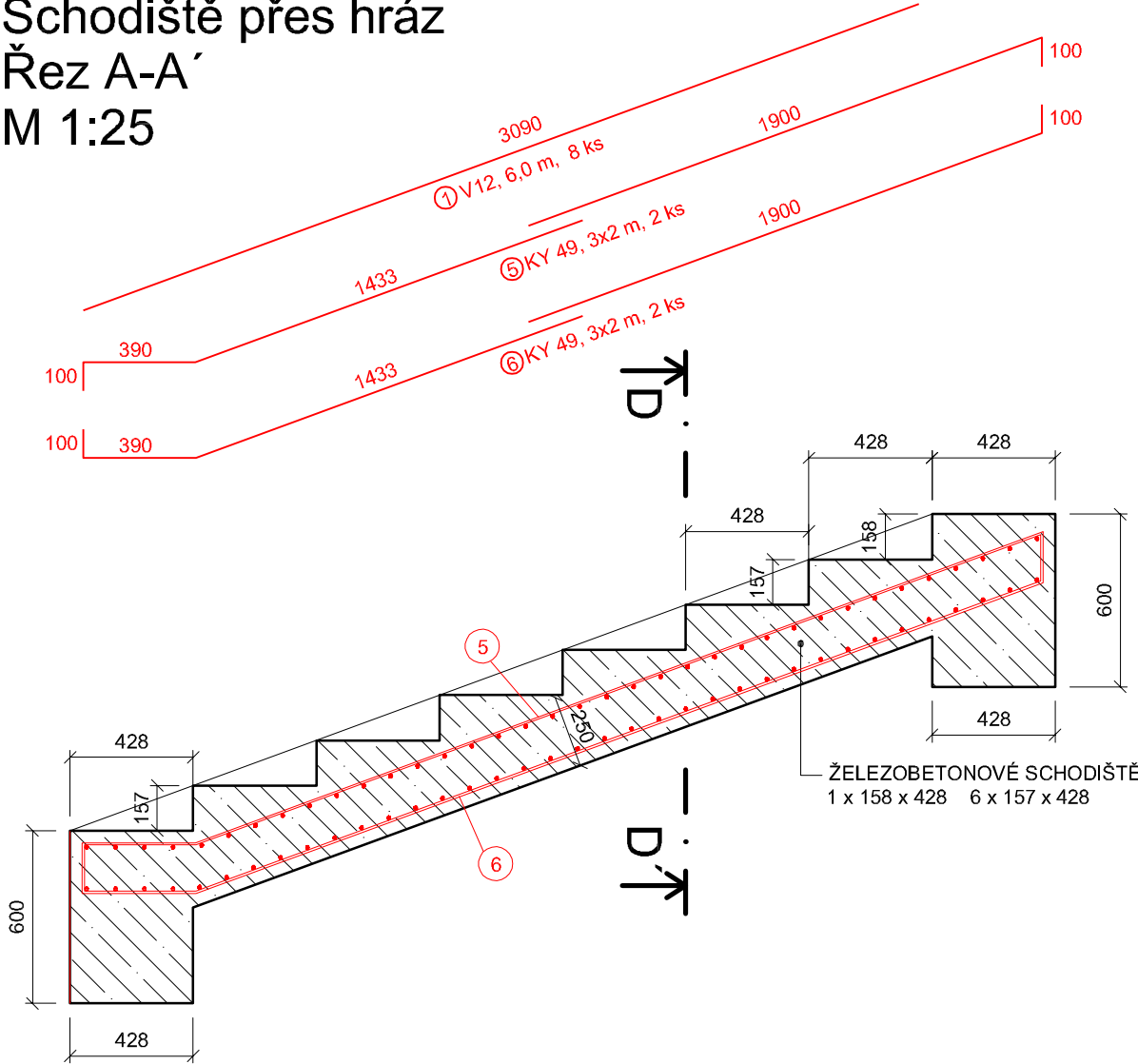


Schodiště přes hráz
Řez A-A'
M 1:25



VÝPIS VÝZTUŽE

ČÍSLO	OZNAČENÍ	Ø	POČET (ks)	DÉLKA (m)	CELKOVÁ DÉLKA (m)	HMOTNOST (kg)
1	V12	12	8	6,0	48,0	42,8
2	E8	8	28	1,070	30,0	12,0
3	V12	12	8	6,0	48,0	42,8
4	E8	8	28	1,078	30,2	12,1

ČÍSLO	OZNAČENÍ	Ø	POČET (ks)	PLOCHA (m2)	CELKOVÁ PLOCHA (m2)	HMOTNOST (kg)
5	KY 49	8	2	6,0	12,0	94,8
6	KY 49	8	2	6,0	12,0	94,8
7	KY 49	8	2	6,0	12,0	94,8
8	KY 49	8	2	6,0	12,0	94,8

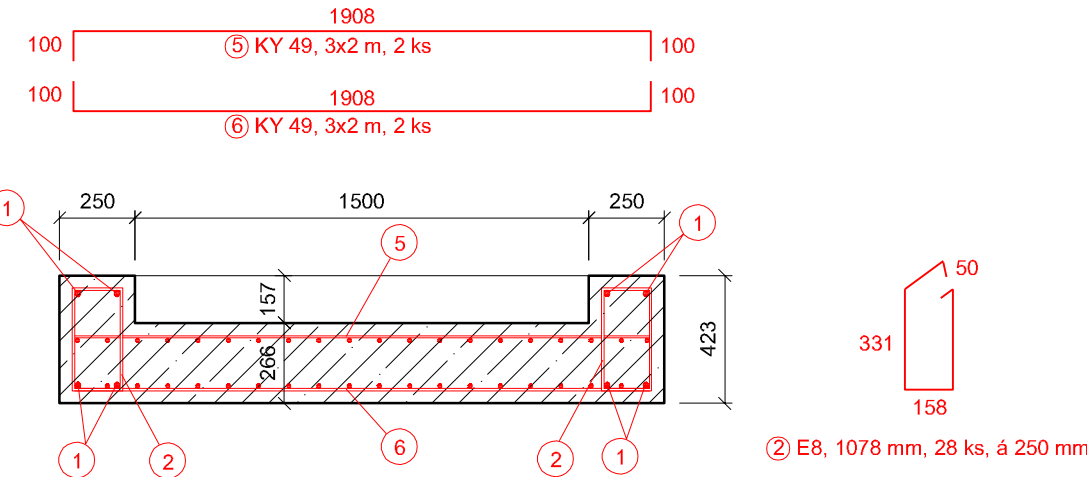
SPECIFIKACE VÝZTUŽE:

OCEL B 500B
KRYTÍ 30 mm

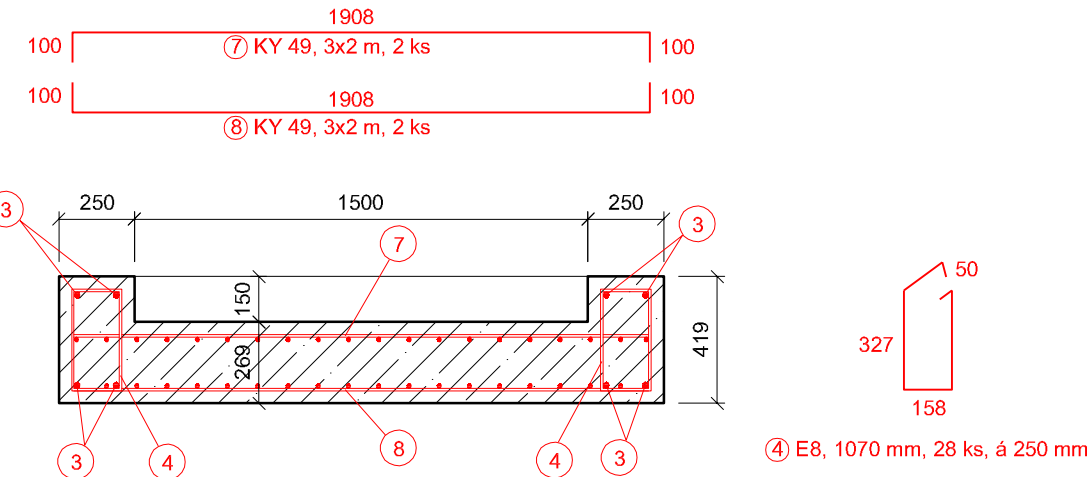
SPECIFIKACE BETONU:

BETON ČSN EN 206-1 Změna Z3
C 25/30 - XC4 (F.1.1), XF3 (F.1.1) - CI 0,20 - Dmax=22 - S3
- Max. průsak 50mm dle ČSN EN 12390-8
- Modul pružnosti 31 GPa podle ČSN ISO 6784


Schodiště přes hráz
Řez D-D'
M 1:25



Schodiště přes hráz
Řez C-C'
M 1:25



Výškový systém Balt p.v.
Souřadnicový systém: JTSK

 <div>Povodí Odry státní podnik</div> <div>oddělení projekce Varenská 49, 701 26 Ostrava 1 tel. 596 657 111</div>	PROJEKTANT: Ing. Dalibor Rajnoch	SOUPRAVA
	ZODPOVĚDNÝ PROJEKTANT: Ing. Dalibor Rajnoch	
	VEDOUcí ODĎELENI: Ing. Dalibor Rajnoch	DATUM: duben 2023
	VEDOUcí ODBORU: Ing. Jiří Skalník	
VT Ostravice ř. km 34,030, k. ú. Frýdlant n/O – oprava zděného spádového stupně		POČET A4: 4
Výkres výztuže 2 – Schodiště přes hráz		MĚŘÍTKO: 1:25
		STUPEŇ: DOS
		ARCHIVNÍ ČÍSLO: 10/22
INVESTOR: Povodí Odry, státní podnik	ČÍSLO PŘÍLOHY: D.1.1.b.11	
OBECE: Frýdlant nad Ostravicí		STAVEBNÍ GRAD: Frýdlant nad Ostravicí